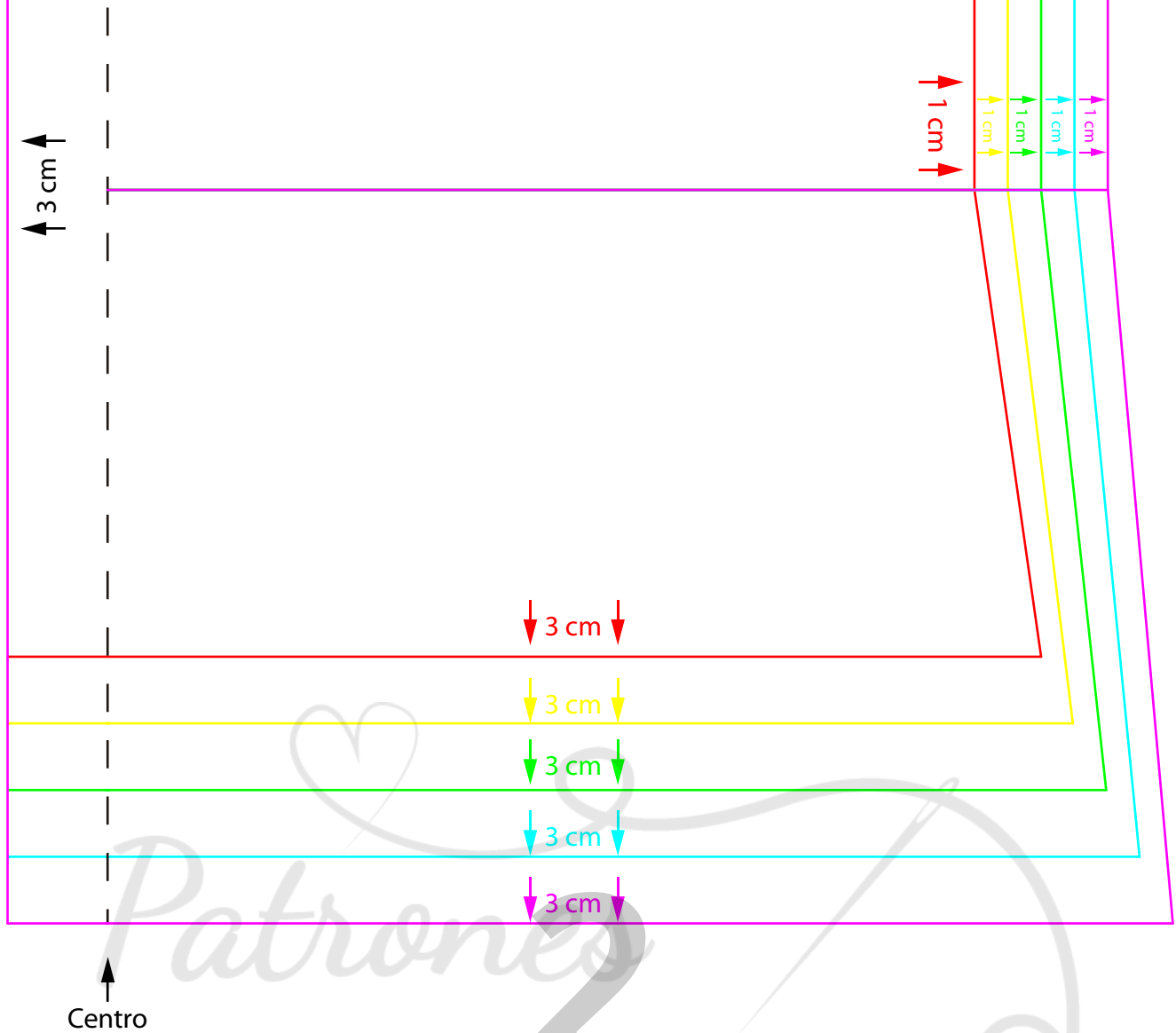


Camisa bebe
PATRÓN ESPALDA

Cortar 2 veces

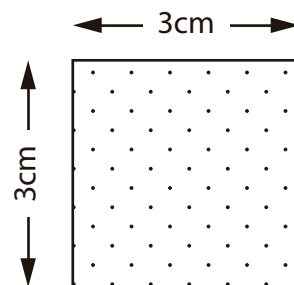


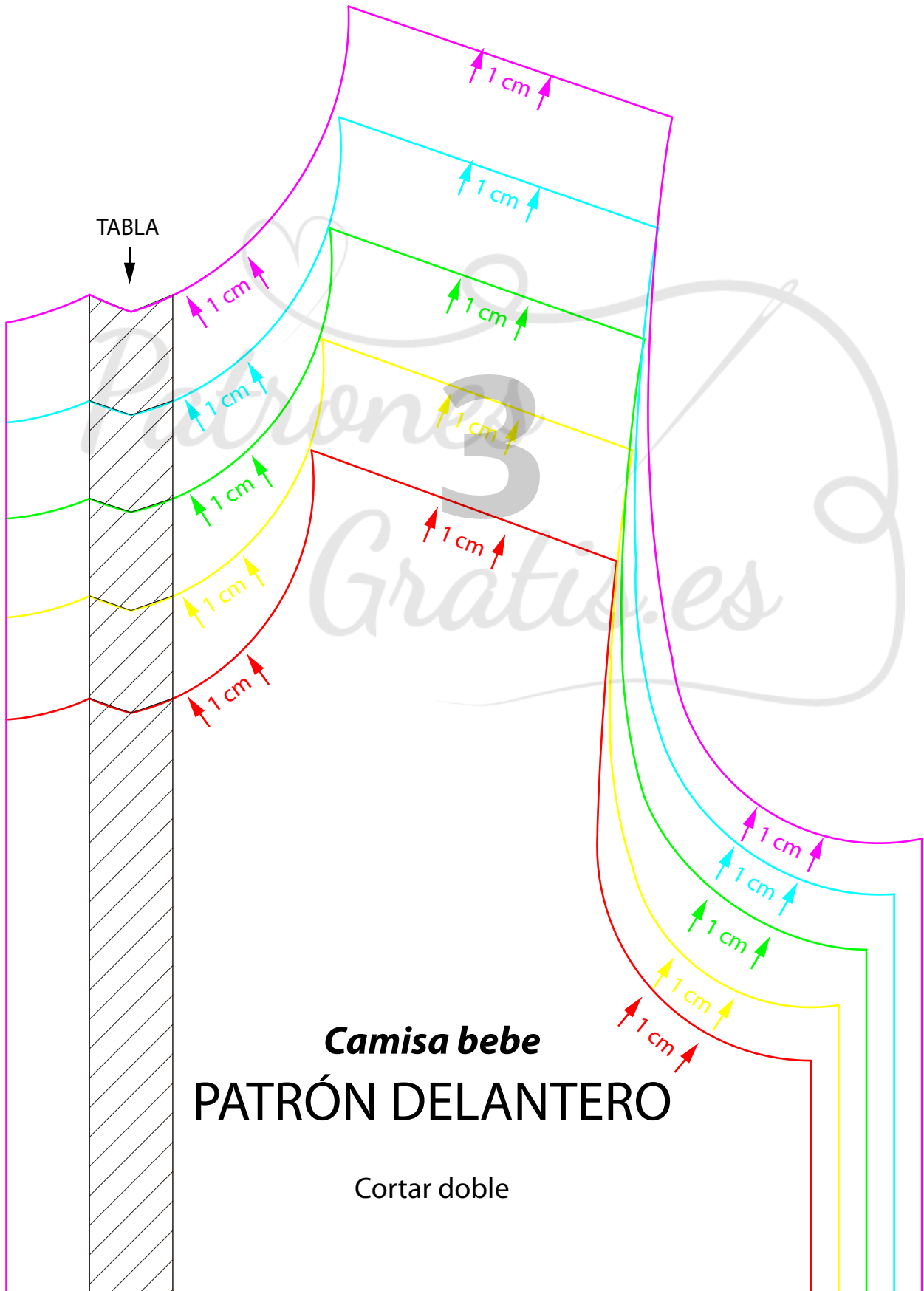
Centro

Patrones
2
Gratis.es

	Talla 0: Recien nacido.
	Talla 1: De 3 a 6 meses.
	Talla 2: De 9 a 12 meses.
	Talla 3: De 12 a 18 meses.
	Talla 3: De 18 a 24 meses.

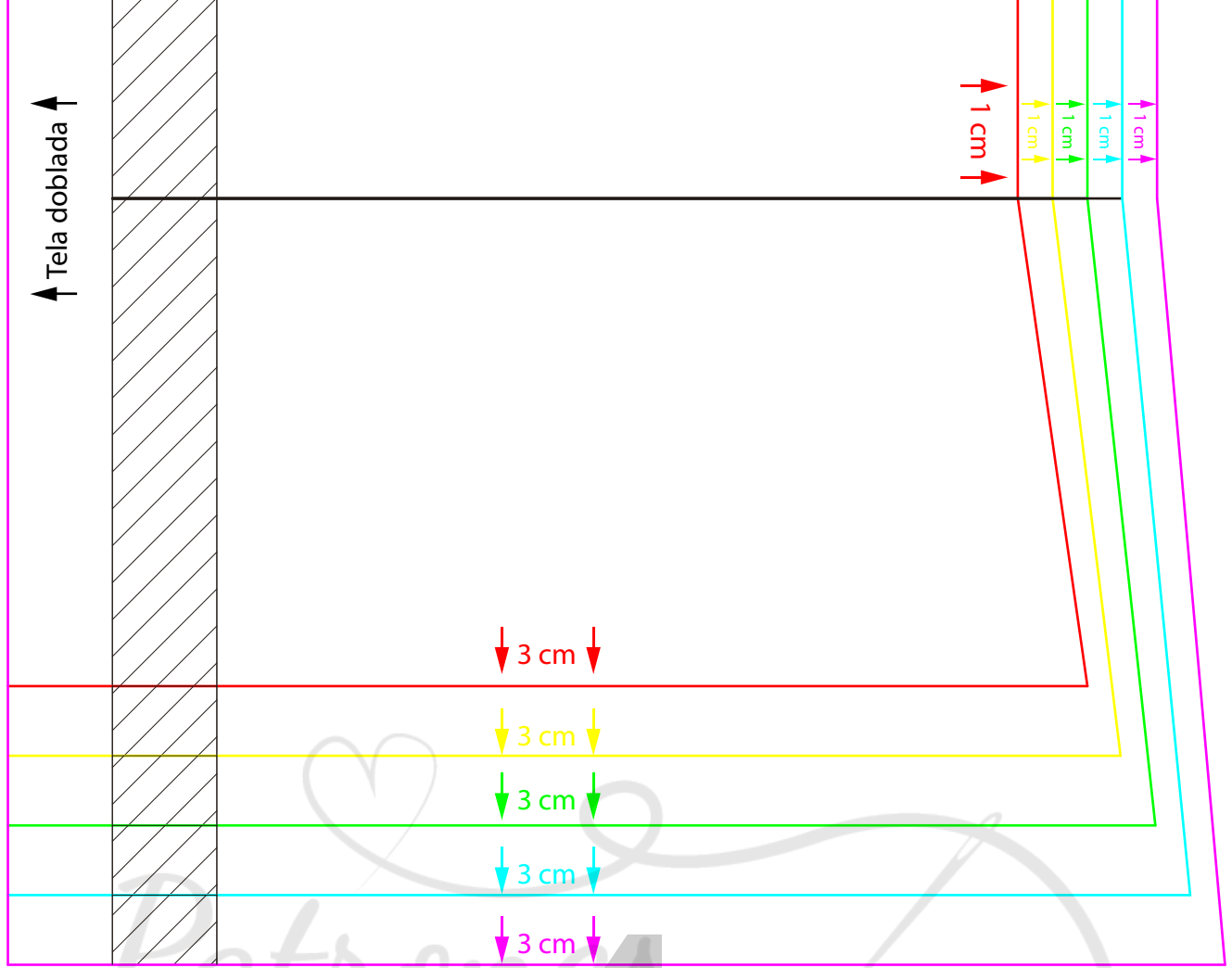
Cuadro de comprobación





Camisa bebe
PATRÓN DELANTERO

Cortar doble

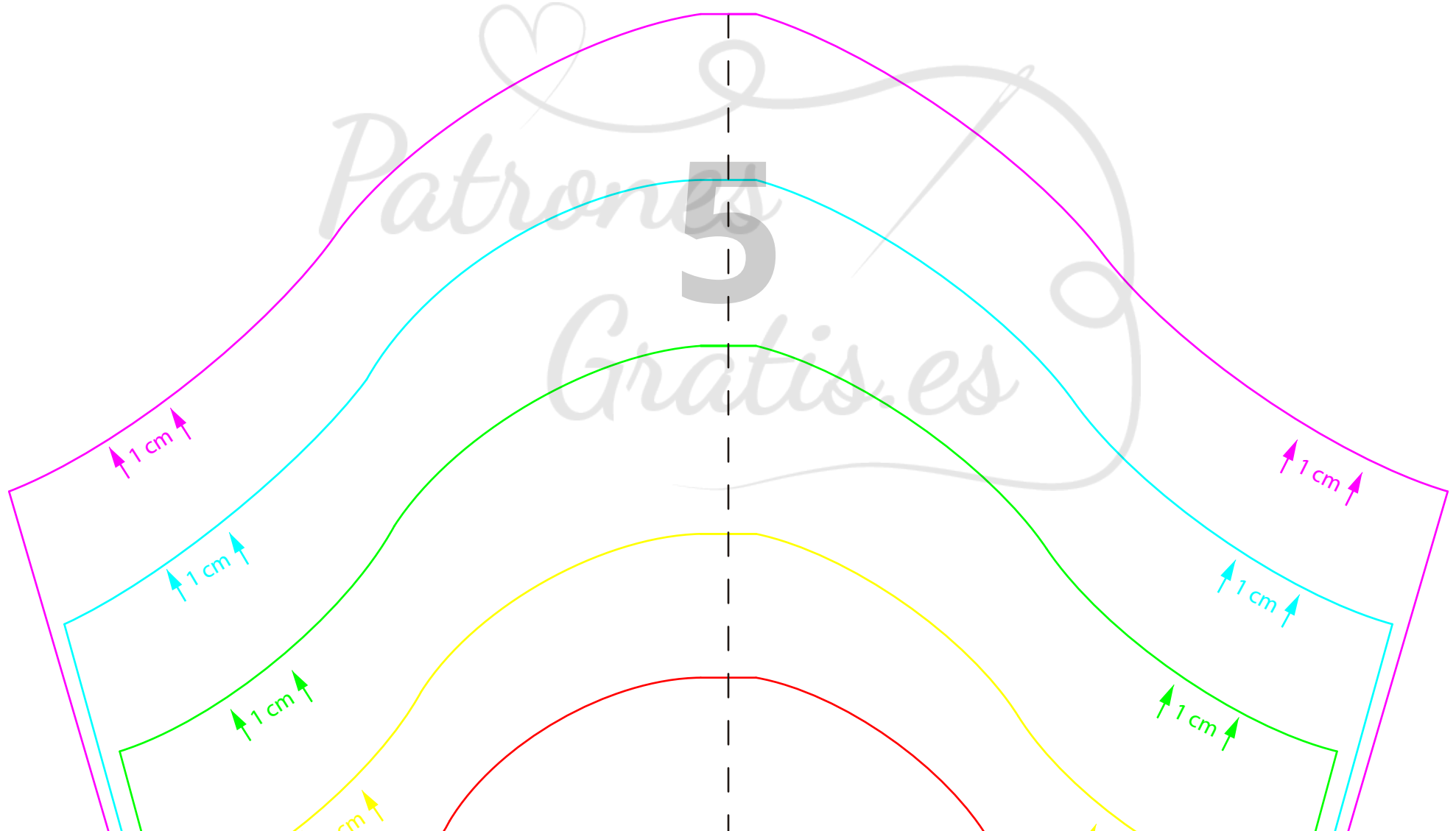


Patrones
4
Gratis.es

Centro



5



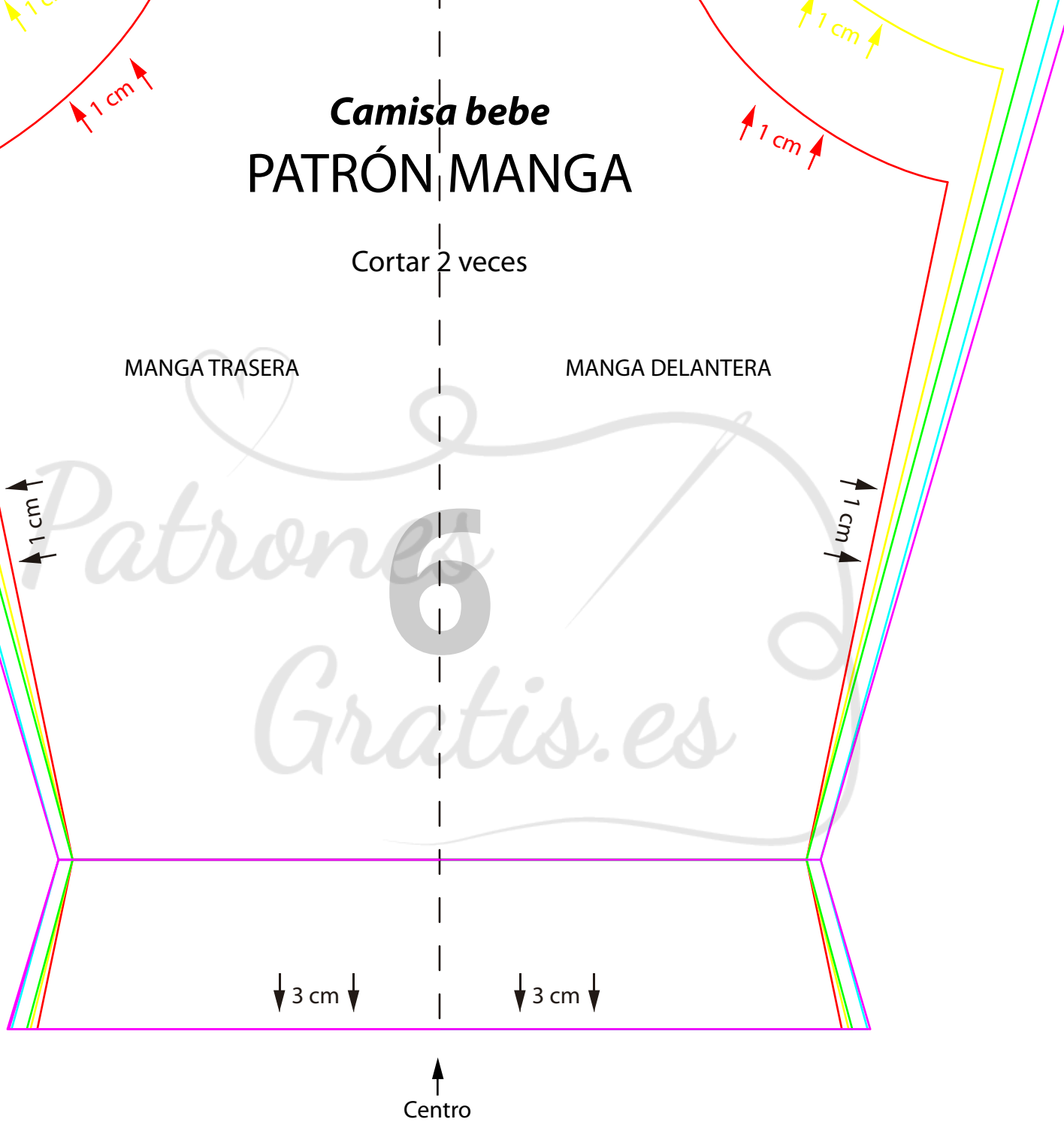
Patrones
Gratis.es

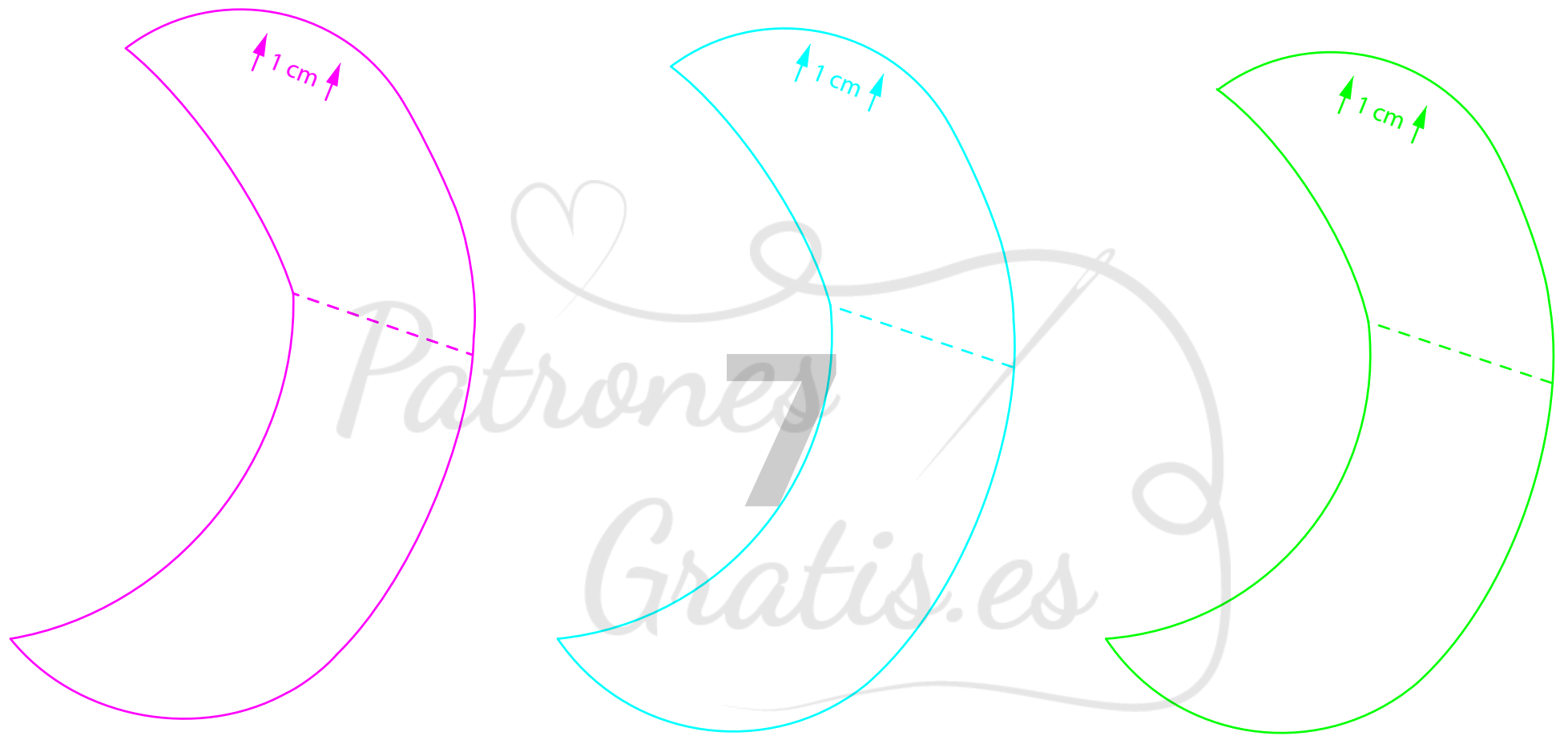
Camisa bebe PATRÓN MANGA

Cortar 2 veces

MANGA TRASERA

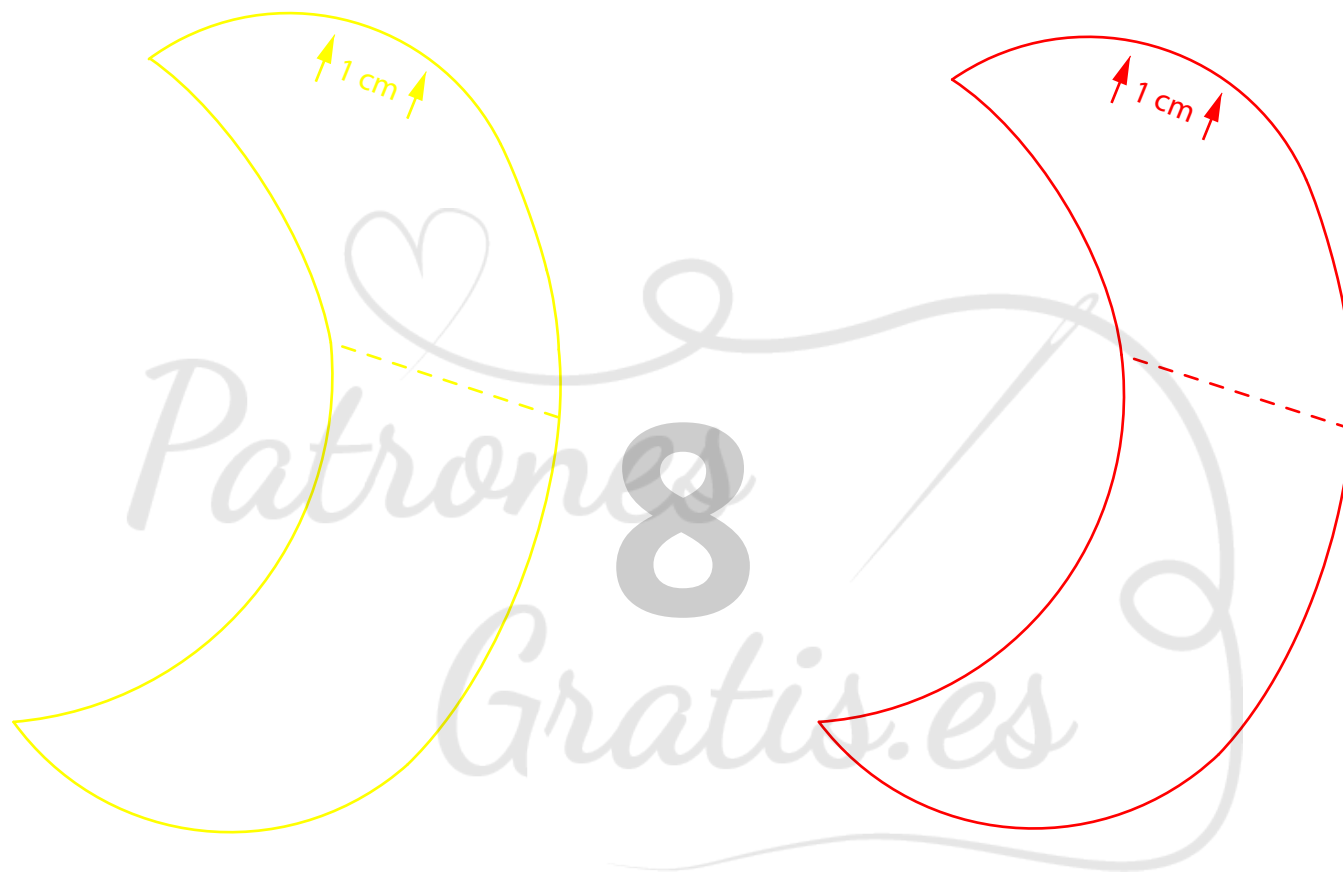
MANGA DELANTERA





Camisa bebe
PATRÓN CUELLO

Cortar 4 veces



Camisa bebe
PATRÓN CUELLO

Cortar 4 veces