



Patrones gratis

Pañales de tela

3
Tallas



Impresión de los patrones

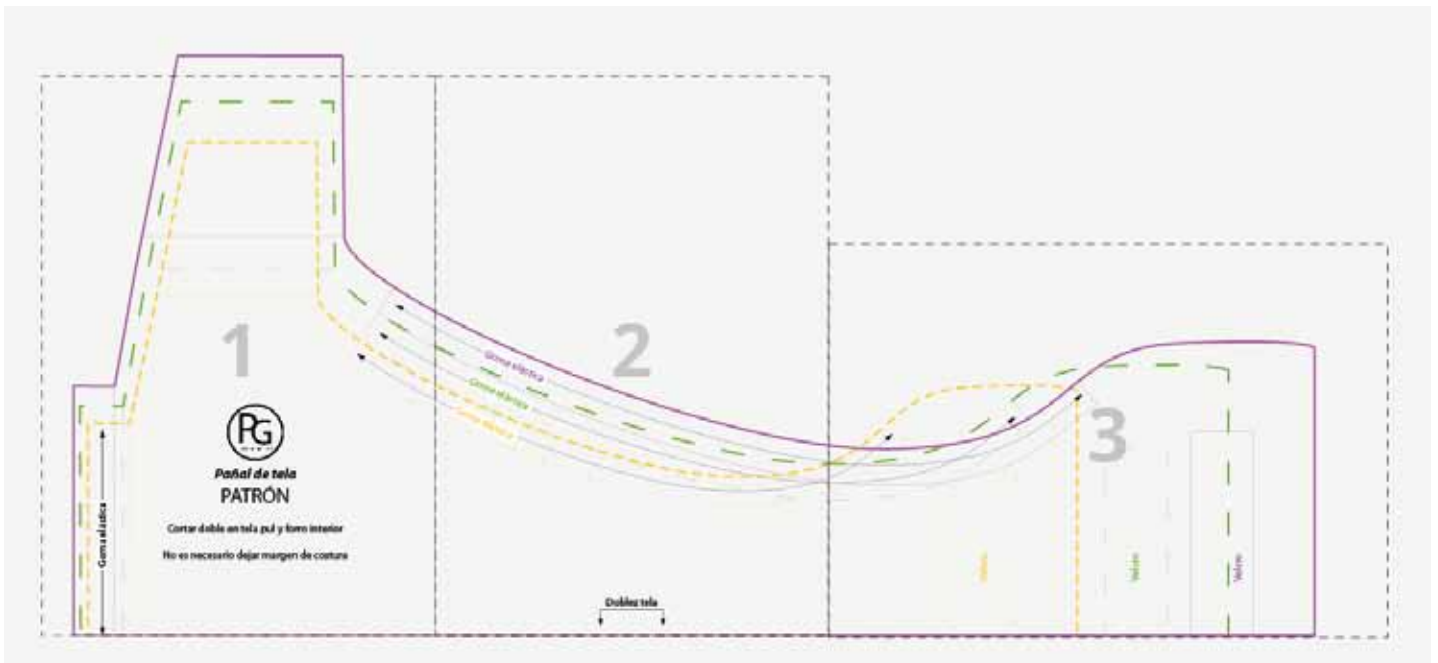
Pattern printing

Debes imprimir seleccionando sin márgenes de impresión o escala 100%, para que la impresora no modifique la escala. En la primera hoja de patrones tienes un cuadro de comprobación de escala. Te recomiendo imprimir la hoja y comprobar, si todo está correcto entonces continúa imprimiendo el resto de hojas.

Debes colocar y pegar los patrones de la siguiente forma.

You must print selecting without printing margins or 100% scale, so that the printer does not modify the scale. On the first pattern sheet you have a scale check box. I recommend you print the sheet and check, if everything is correct then continue printing the rest of the sheets.

You must place and paste the patterns as follows.

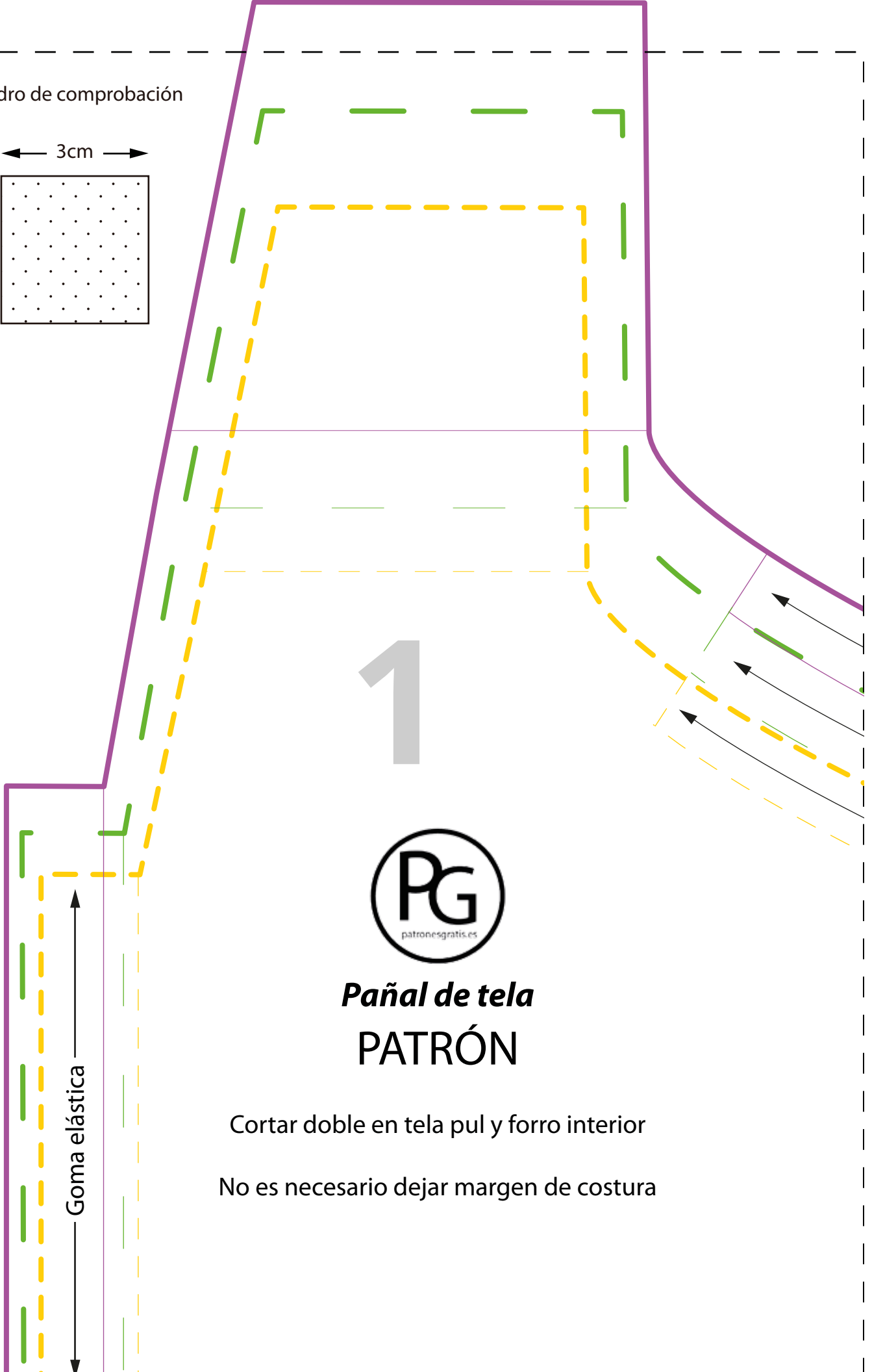
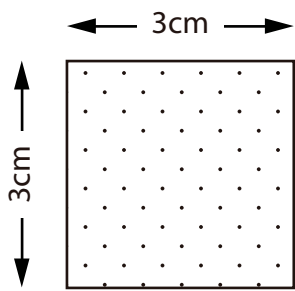


Ya podemos
comenzar a coser

Now we can
start sewing



Cuadro de comprobación



Pañal de tela
PATRÓN

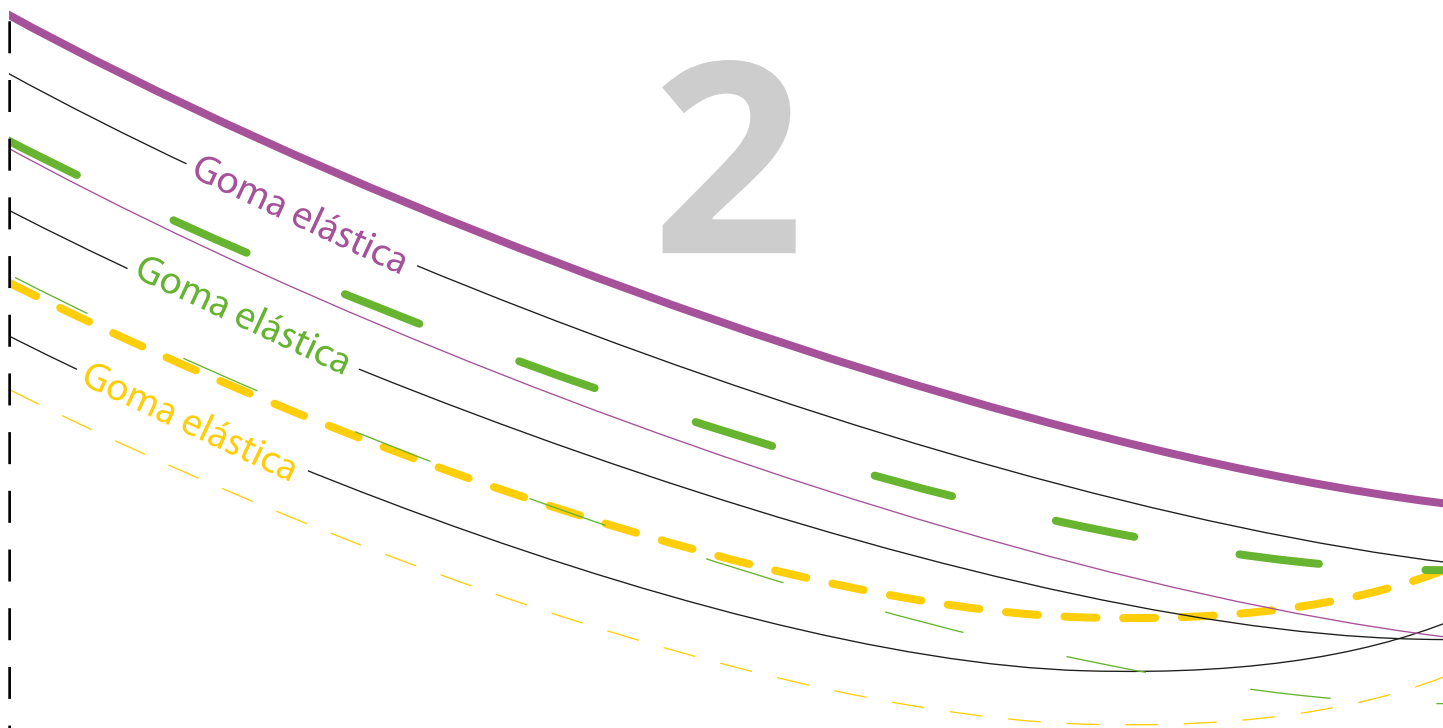
Cortar doble en tela pul y forro interior

No es necesario dejar margen de costura

Goma elástica

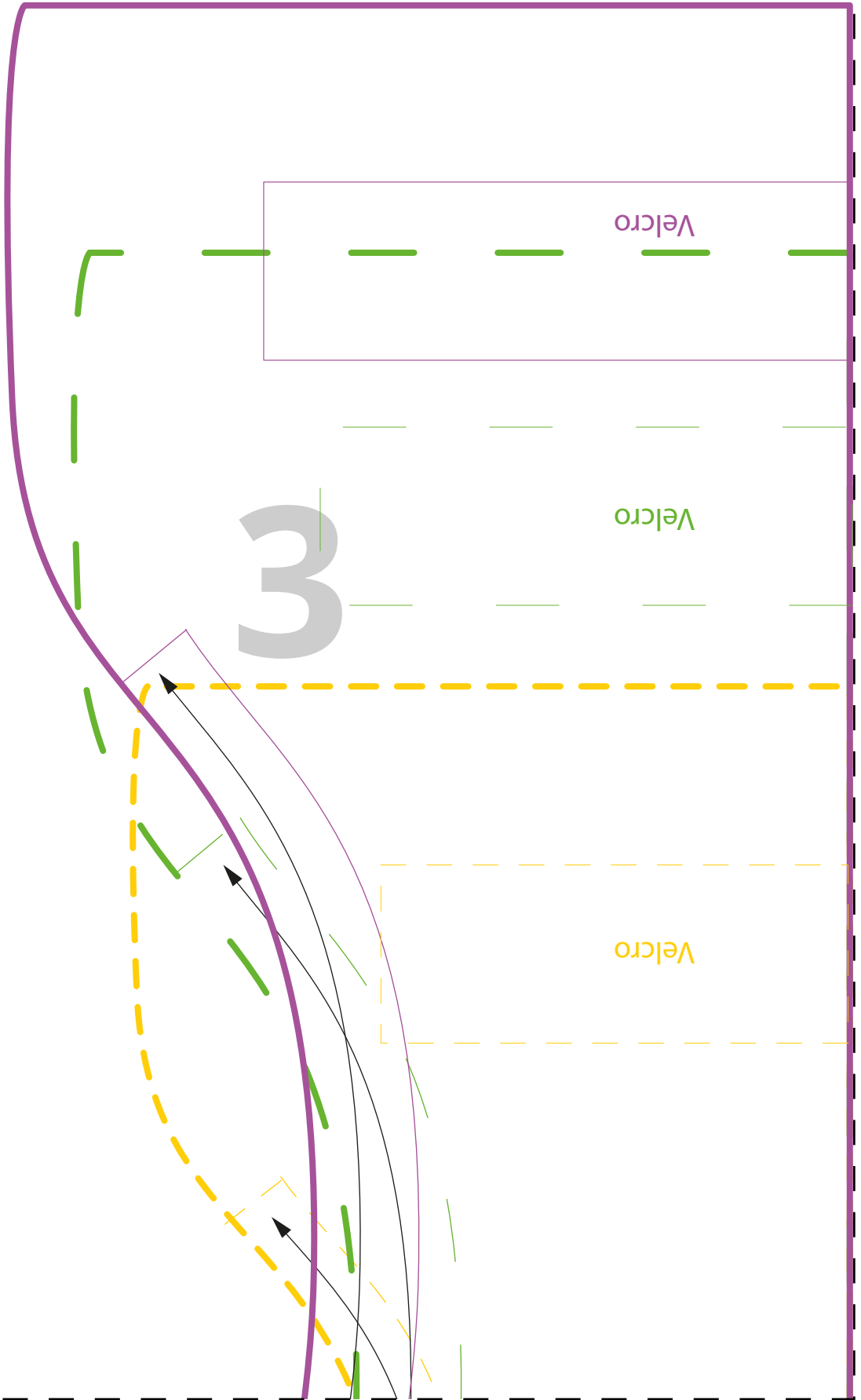
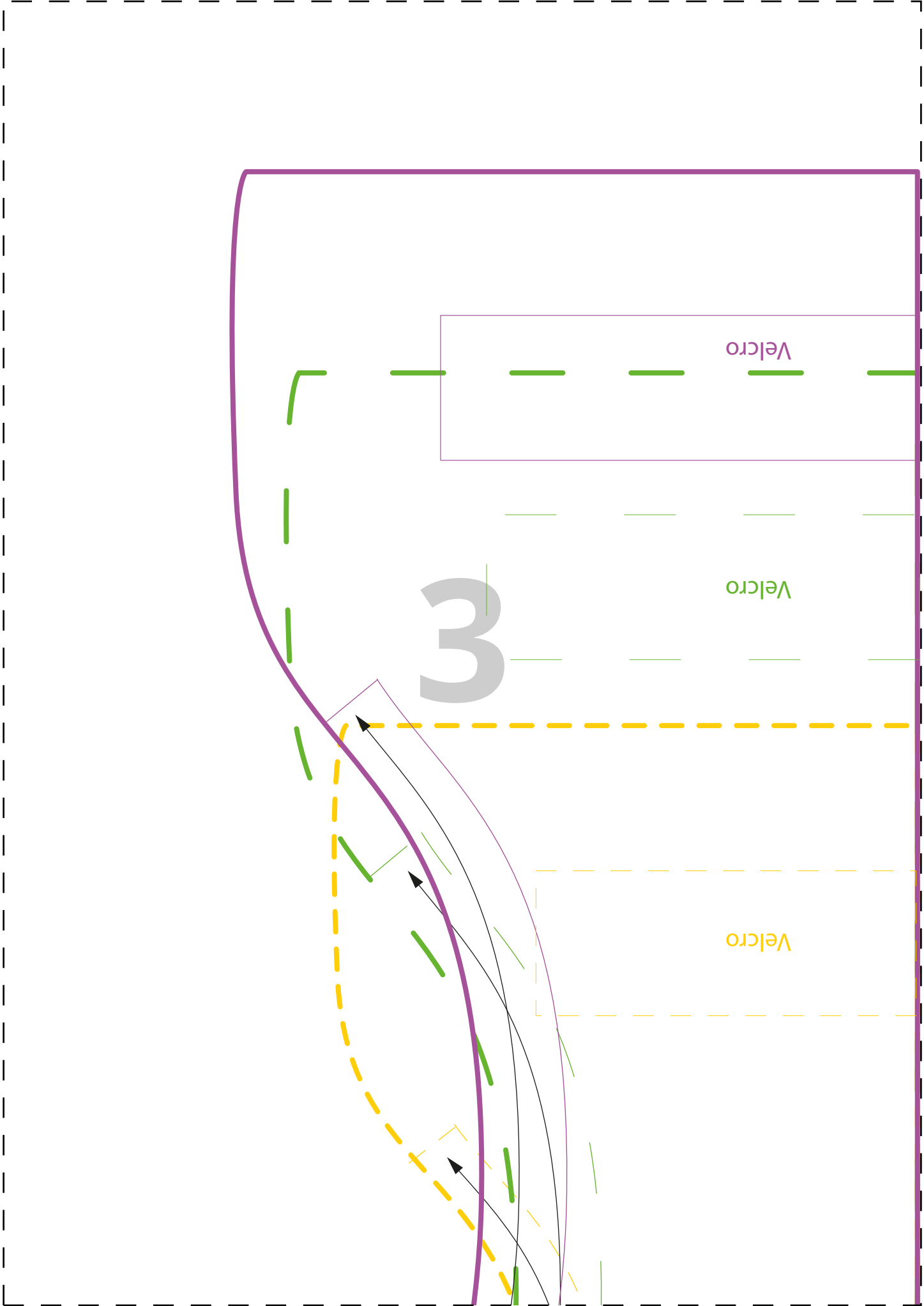
- Talla 1: De 4 a 10 Kg
- Talla 2: De 10 a 15 Kg
- Talla 3: De 15 a 20 Kg

2



Doblez tela





Velcro

3

Velcro

Velcro